

Первенец плана ГОЭЛРО



Виртуальная выставка (презентация) подготовлена сотрудниками ГКУ РО «ЦХАД в г. Шахты Ростовской области»

Шахтинская газотурбинная электростанция (далее: ГРЭС) (ранее: Шахтинская государственная районная электростанция имени Артема (далее: ГРЭС им. Артема)) - была первенцем первой пятилетки в рамках плана ГОЭЛРО по электрификации страны.

Её строительство началось в 1926 году в 12 километрах от тогдашней границы города Шахты, на берегу реки Грушевки, на которой были переустроены имевшиеся по течению два пруда - для снабжения электростанции водой.

Работа электростанции была запланирована на антрацитовых штыбах. Этим объясняется выбор места ее постройки близ шахты им. Артема (тогда она называлась Власовский рудник).

На шахте и ее окрестностях имелось большое количество антрацитового штыба, как в старых отвалах, так и в свежей добыче. Кроме того электростанция находилась примерно в центре потребления электроэнергии самого угольного района.

Первая очередь строительства станции была закончена в 1929 году и 17 декабря она дала первый ток для города Шахты, близлежащих шахт, а также для Ростова-на-Дону, Новочеркаска и некоторых других городов области.

В 1935 году было закончено строительство второй очереди, начатое в 1931 году, и с этого времени электростанция стала работать на полную мощность.

За период строительства около электростанции был построен рабочий поселок, в котором были клуб, школа, детский сад, больница.

Был посажен парк на площади более 10 гектаров.

В 1942 году при подходе немецко-фашистских войск к городу Шахты, электростанция была взорвана, а весь ее архив уничтожен путем сожжения.

В феврале 1943 года,

после освобождения города Шахты от немецко-фашистских захватчиков, электростанция начала быстро восстанавливаться, и 16 октября 1943 года были пущены в эксплуатацию первый турбогенератор и два котла.

За период с 1943 по 1947 годы электростанция была полностью восстановлена и стала вновь работать на полную мощность. За этот же период был полностью восстановлен жилой фонд поселка электростанции, частично разрушенный во время оккупации.

В послевоенный период поселок электростанции был еще более благоустроен: тротуары заасфальтированы, насажены новые сады и скверы, на площади более 30 гектаров, были ликвидированы кочегарки под домами и отопление всех домов подключено непосредственно к теплофикации станции, восстановлено здание бывшего заводууправления, а в 1952 году в этом здании был открыт Шахтинский энерготехникум.

В 1973 году Шахтинская ГРЭС им. Артема переведена в режим теплоэлектроцентрали (ТЭЦ) для обеспечения паром и теплом крупнейшего в Европе хлопчатобумажного комбината (ХБК), построенного в г. Шахты и организации теплоснабжения жилых кварталов, расположенных вблизи ХБК.

В 1990 году, в связи с материальным и физическим износом ТЭЦ перешла в режим работы котельной. Из-за отсутствия финансирования Шахтинская ТЭЦ прекратила стабильное теплоснабжение потребителей.

В 2006 году на станцию пришел инвестор в лице холдинга «Группа Мегаполис» и на базе Шахтинской ТЭЦ создана Шахтинская газотурбинная станция.

В 2009 году был завершен первый этап реконструкции предприятия, и его энерго мощность достигла 71,6 МВт.

В 2012 году завершен второй этап реконструкции и энерго мощность предприятия достигла 100 МВт, тепловая мощность – 100 Гкал/ час.

Данная виртуальная выставка посвящена 95-летию запуска Шахтинской ГРЭС им. Артема. На ней представлены фотодокументы, отражающие историю ее строительства и функционирования.

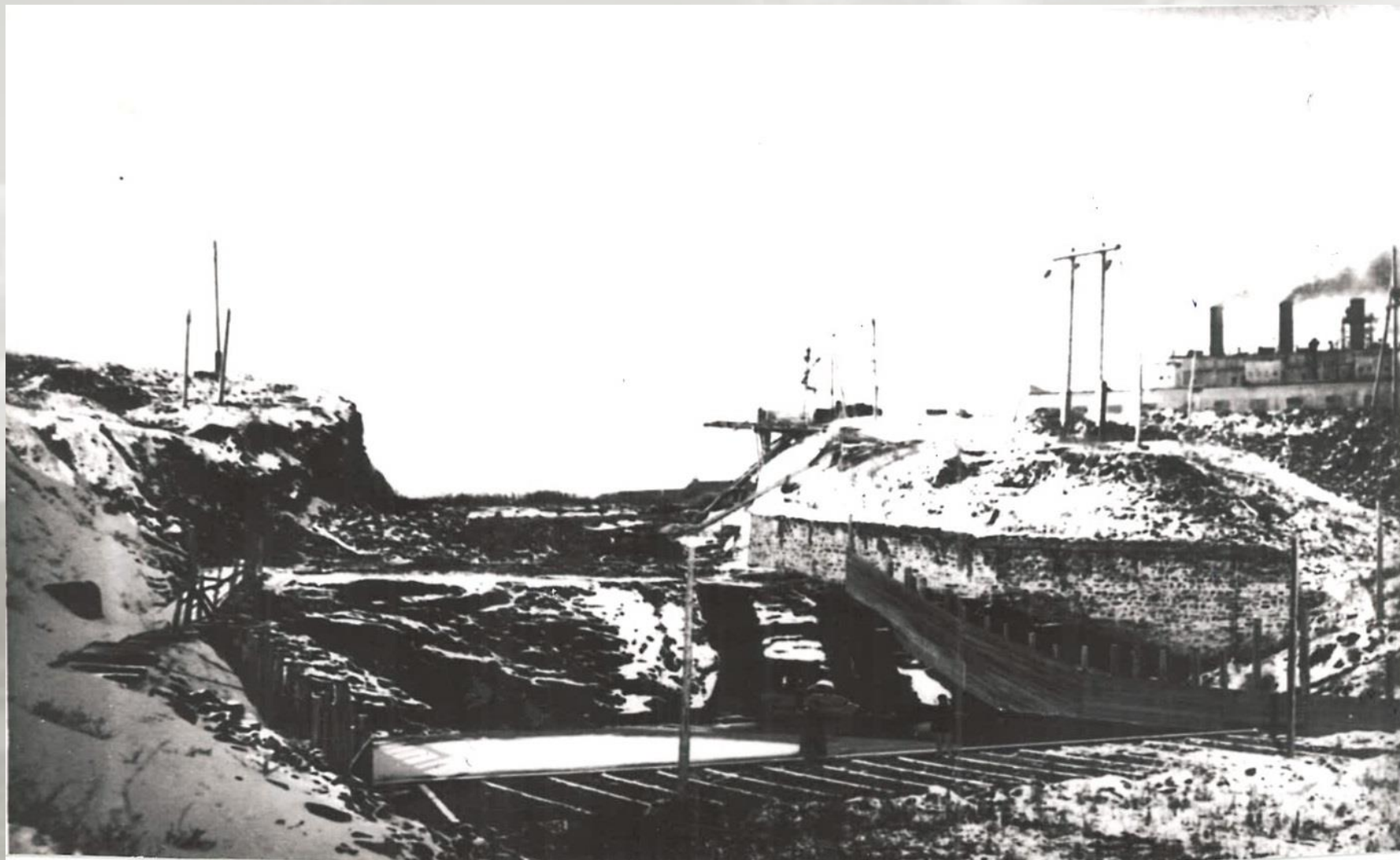
*Расчистка места под строительство ГРЭС им. Артема.
г. Шахты 1926 г. Дата съемки неизвестна.*



*Закладка ГРЭС им. Артема.
г. Шахты. Июль 1926г.*



*Строительство нижней плотины ГРЭС им. Артема.
г. Шахты. Дата съемки неизвестна.*



*Строительство линий электропередач ГРЭС им. Артема.
г. Шахты 1927 г.*



*Поселок ГРЭС им. Артема
г. Шахты 27.05.1929 г.*



Фотодокументы группы ПА, Описание-1, Дело 245

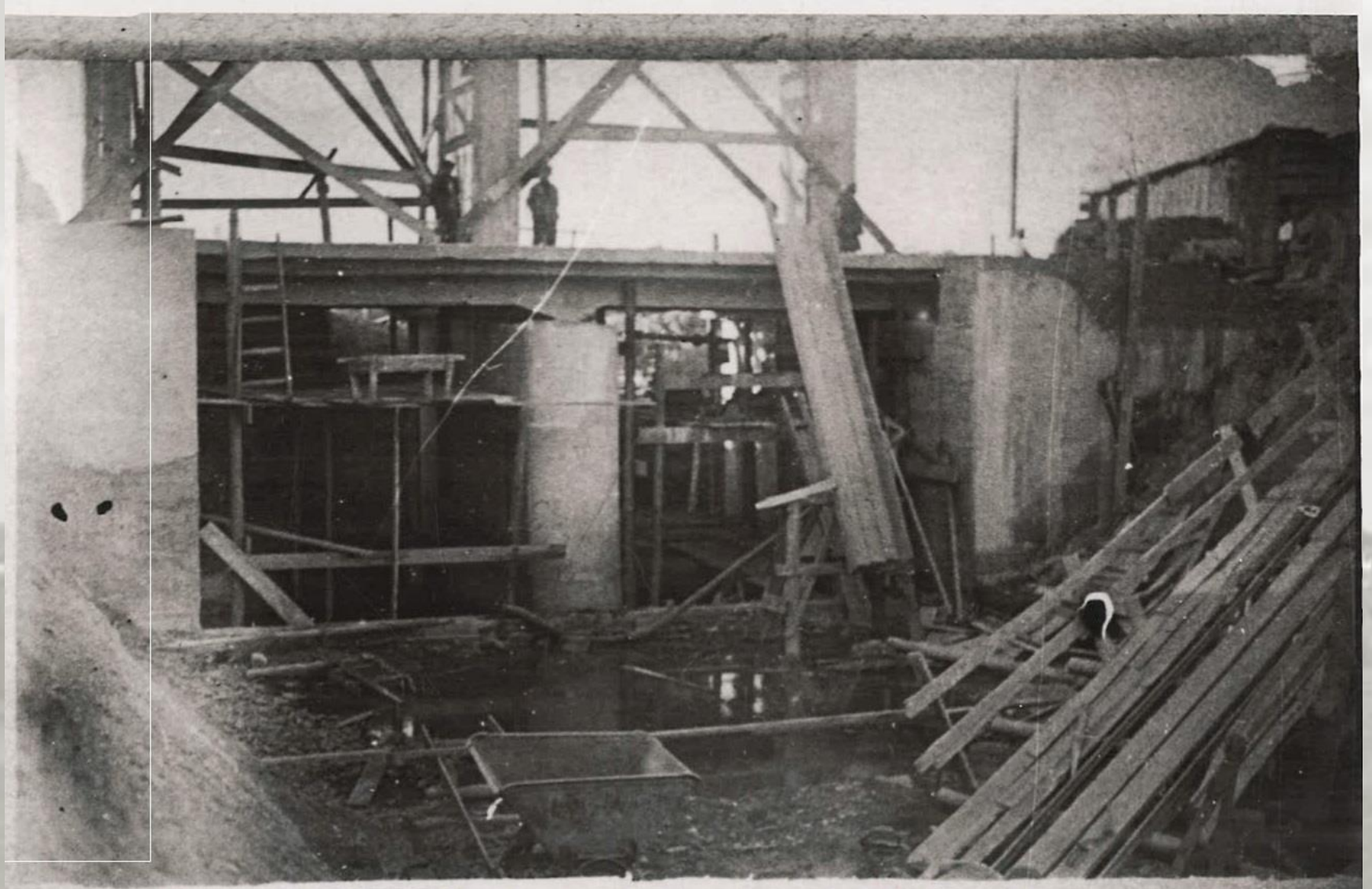
*Вспашка земли подсобного хозяйства ГРЭС им. Артема.
г. Шахты 25.05.1929г.*

ДОНБАХТТОК.
25МАЯ.1929г

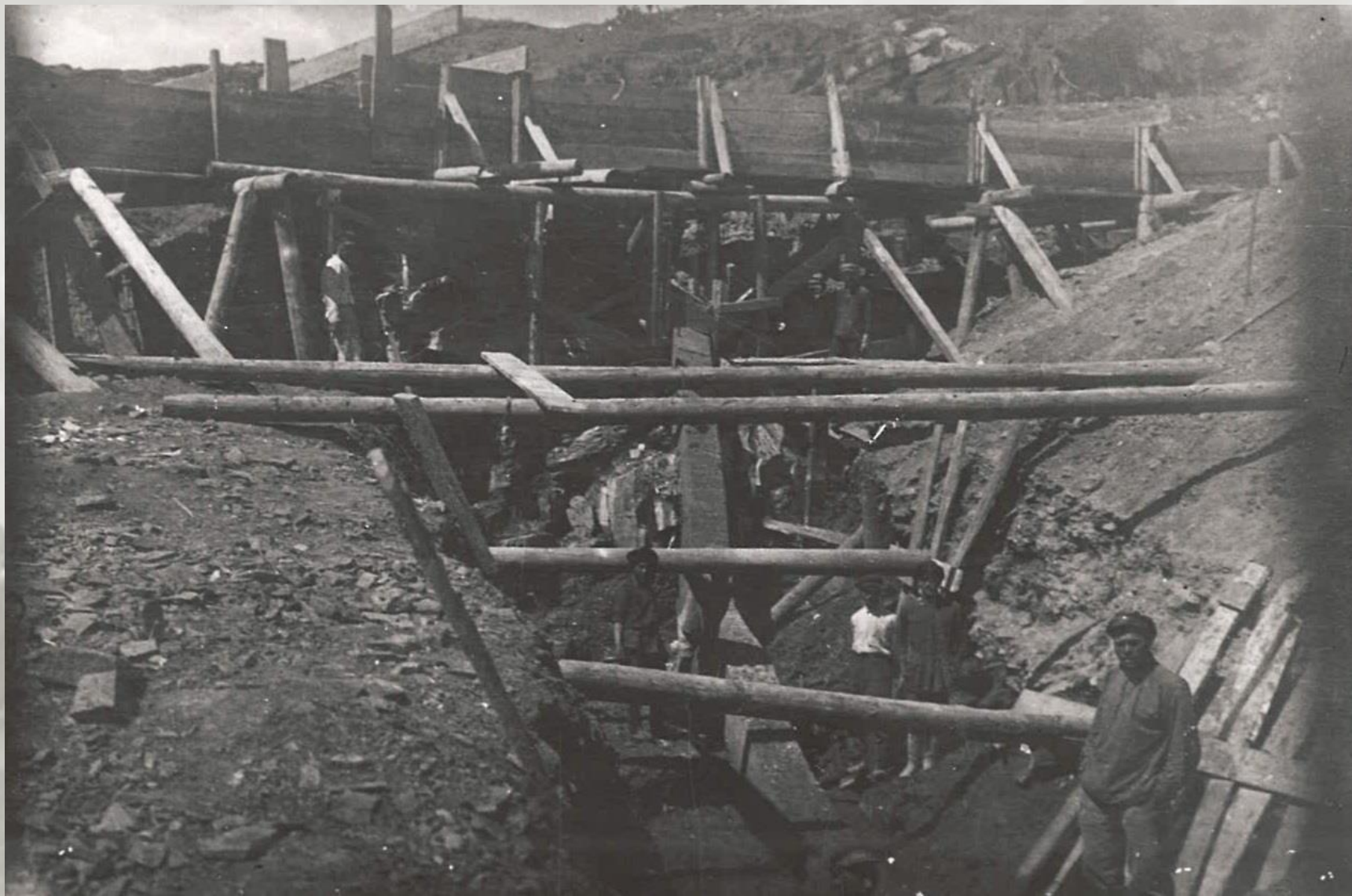


Фотодокументы группы ПА, Описание-1, Дело 255

*Строительство правого водоотлива ГРЭС им. Артема.
г. Шахты. Дата съемки неизвестна.*



*Строительство основания зуба нижней плотины ГРЭС
им. Артема. г. Шахты. Дата съемки неизвестна.*

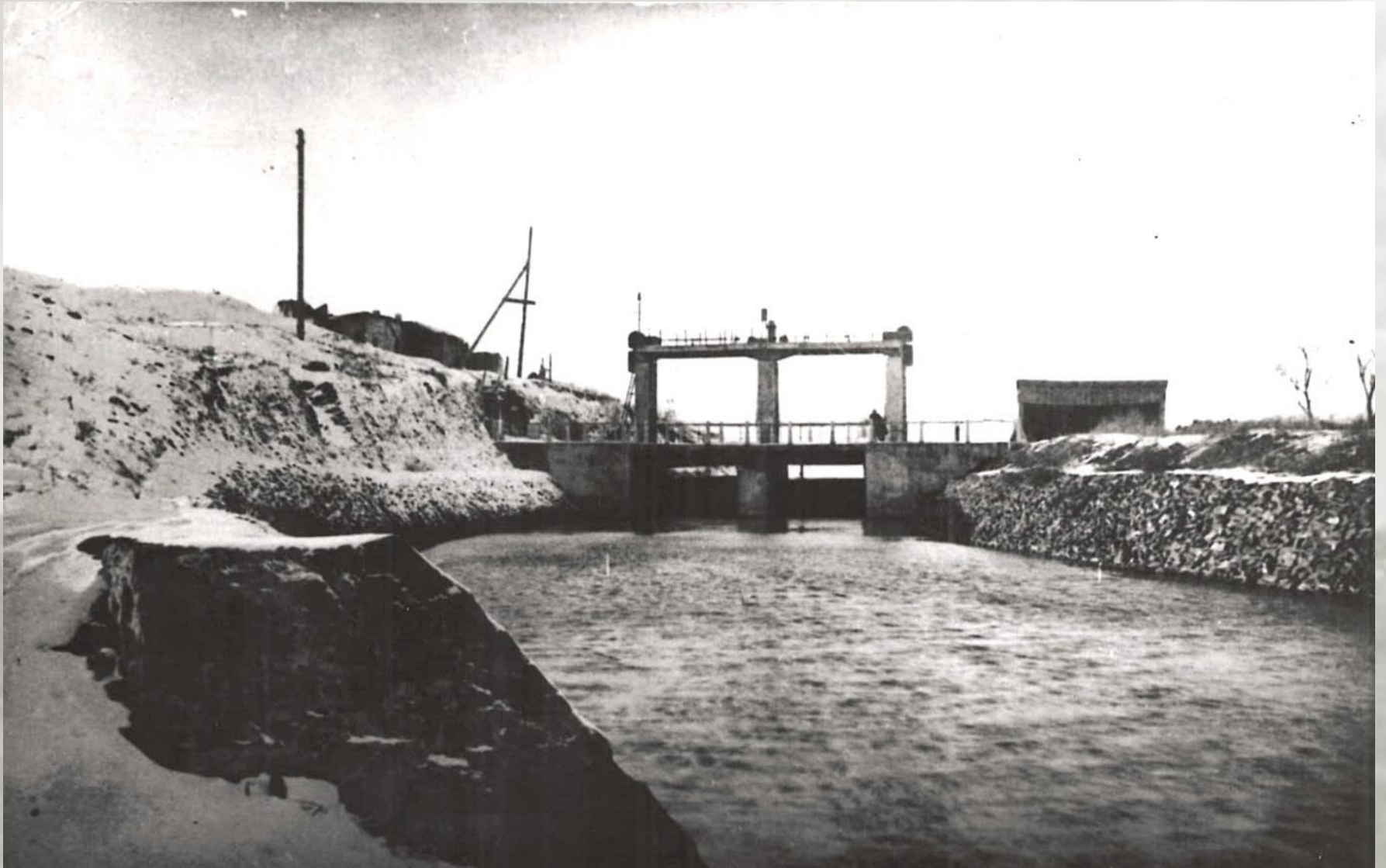


*Сбросной канал горячей воды после охлаждения конденсатора
ГРЭС им. Артема. г. Шахты 1929 г.*



Фотодокументы группы ПА, Опись-1, Дело 233

*Правый водослив верхнего пруда
г. Шахты. Дата съемки неизвестна.*



*Открытие 1-й очереди ГРЭС им. Артема.
г. Шахты 8 ноября 1929г.*



*Открытие 1-й очереди ГРЭС им. Артема.
г. Шахты 8 ноября 1929г.*

ДОНШАХТТОК.

8 НОЯБРЯ 1929г.



*Государственная комиссия по приемке 1-й очереди станции
в котельном цехе . г. Шахты 08.11.1929г.*



*Больница в поселке ГРЭС им. Артема 08.11.1929г.
г. Шахты. Дата съемки неизвестна.*



Фотодокументы группы ПА, Опись-1, Дело 248

*Клуб в поселке ГРЭС им. Артема
г. Шахты 08.11.1929г.*



*Школа в поселке ГРЭС им. Артема
г. Шахты 08.11.1929 г.*

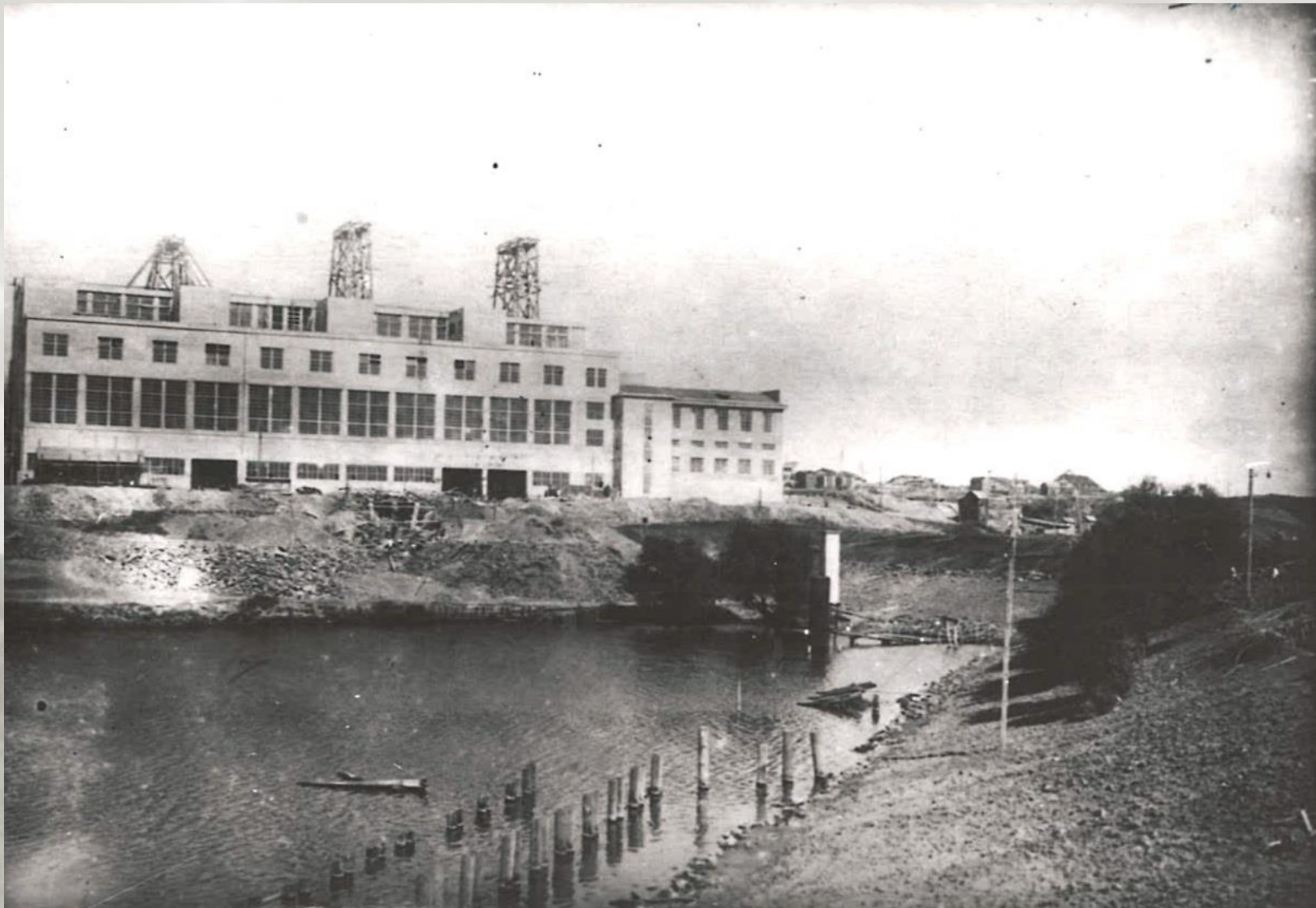


Фотодокументы группы ПА, Описание-1, Дело 250

*Здание управления ГРЭС им. Артема.
г. Шахты. Дата съемки неизвестна.*



*Вид ГРЭС им. Артема со стороны нижней плотины.
г. Шахты. Дата съемки неизвестна.*



Фотодокументы группы ПА, Описание-1, Дело 295

*ГРЭС им. Артема.
г. Шахты. Дата съемки неизвестна.*



Фотодокументы группы ПА, Описание-1, Дело 298

*Группа строителей ГРЭС им. Артема
г. Шахты 1933г.*



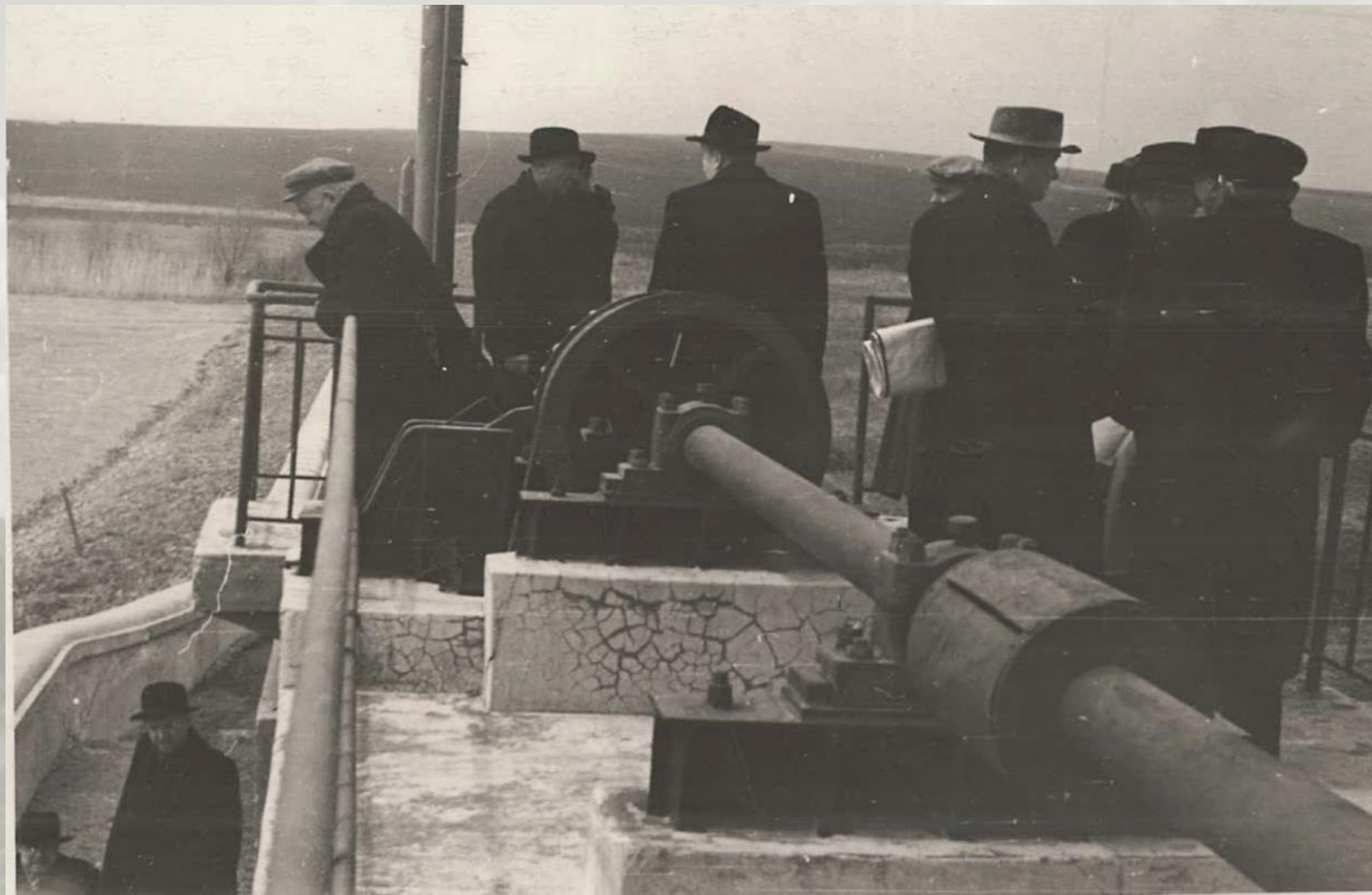
Фотодокументы группы ПА, Опись-1, Дело 265

*Карьер по добыче камня для строительства ГРЭС им. Артема
г. Шахты 08.11.1929г.*

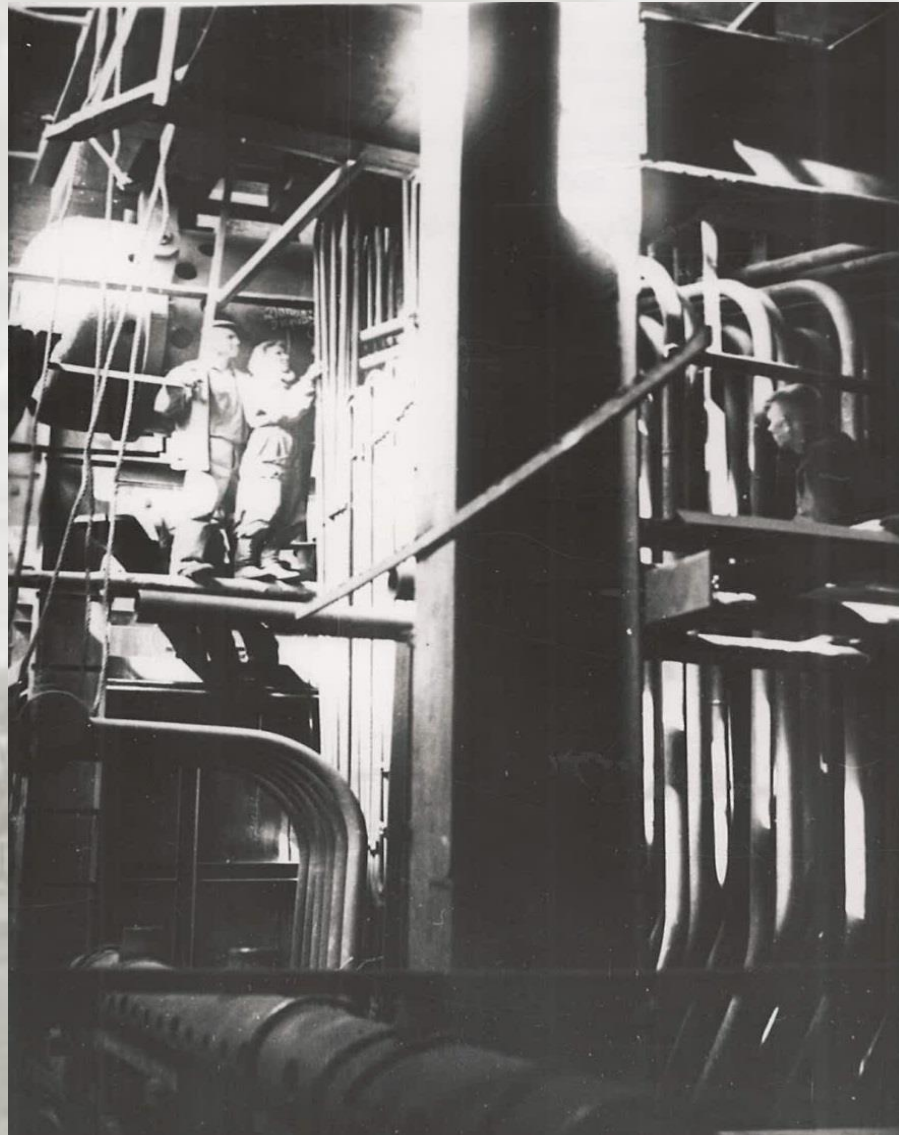


Фотодокументы группы ПА, Опись-1, Дело 235

*Руководство Ростовской области на ГРЭС им. Артема.
г. Шахты. Дата съемки неизвестна.*



*Монтаж котла № 1 ГРЭС им. Артема.
г. Шахты 1943г.*



Фотодокументы группы ПА, Опись-1, Дело 272

*Мост через Осечкину балку,
построенный жителями поселка ГРЭС им. Артема.
г. Шахты. Дата неизвестна.*



Фотодокументы группы ПА, Опись-1, Дело 330

*Шлаковая дорожка и мостик в поселок Власовка, построенные жителями поселка ГРЭС им. Артема.
г. Шахты. Дата неизвестна.*



*В детском саду ГРЭС им. Артема.
г. Шахты. Дата съемки неизвестна.*



Фотодокументы группы ПА, Опись-1, Дело 342

*В детском саду ГРЭС им. Артема.
г. Шахты. Дата съемки неизвестна.*



Фотодокументы группы ПА, Опись-1, Дело 339

*Вечер рационализаторов на ГРЭС им. Артема.
г. Шахты. 1962г.*



Фотодокументы группы ПА, Описание-1, Дело 306

*Въезд в поселок ГРЭС им. Артема.
г. Шахты. Дата съемки неизвестна.*



Фотодокументы группы ПА, Описание-1, Дело 344

*Общий вид ГРЭС им. Артема.
г. Шахты 1966г.*



Фотодокументы группы ПА, Опись-1, Дело 299

*Дымовая труба ГРЭС им. Артема.
г. Шахты 4.12.1966г.*



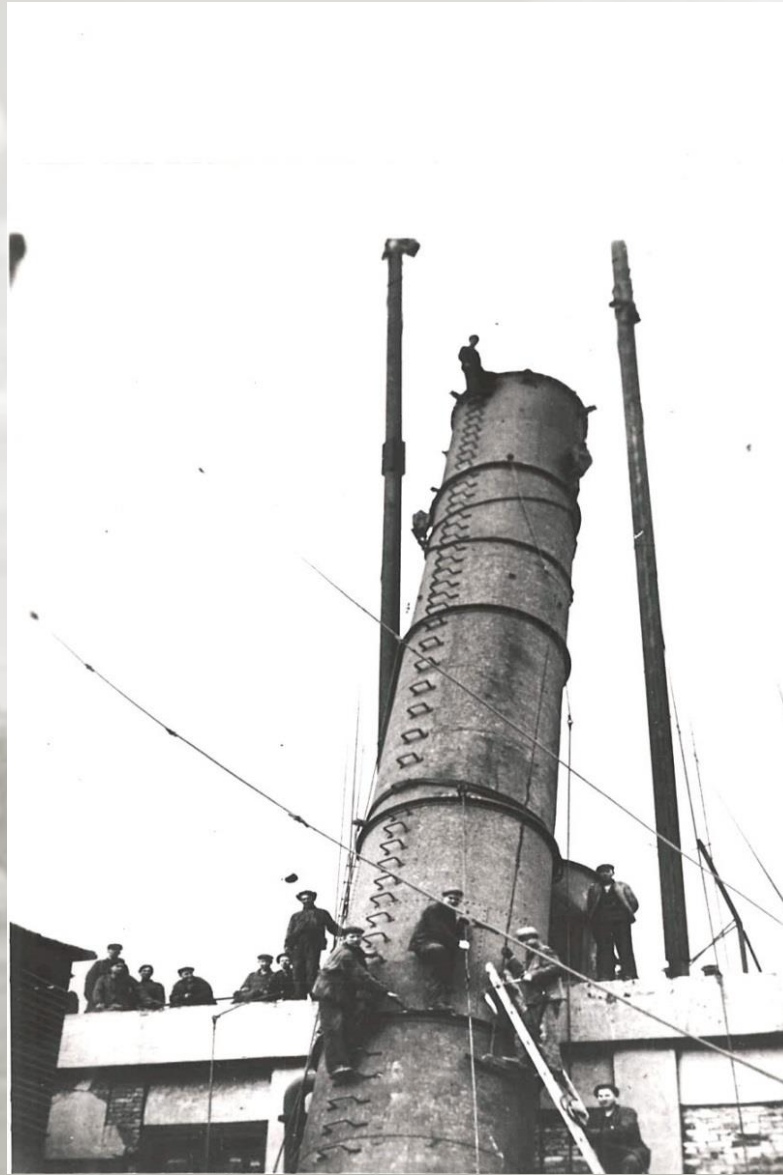
Фотодокументы группы ПА, Опись-1, Дело 301

*В школе поселка ГРЭС им. Артема.
г. Шахты. Дата съемки неизвестна.*



Фотодокументы группы ПА, Опись-1, Дело 335

*Подъем дымовой трубы котла № 1 ГРЭС им. Артема
г. Шахты 1946-1947 гг.*



Фотодокументы группы ПА, Опись-1, Дело 273

*Здание почты в поселке ГРЭС им. Артема.
г. Шахты. Дата съемки неизвестна.*



Фотодокументы группы ПА, Опись-1, Дело 350

*Заселение нового дома в поселке ГРЭС им. Артема.
г. Шахты. Дата съемки неизвестна.*



Второй выпуск техников-электриков Шахтинского энергетического техникума. г. Шахты 1957 г.



*Парк в поселке ГРЭС им. Артема.
г. Шахты. Дата съемки неизвестна.*



Фотодокументы группы ПА, Опись-1, Дело 354

*Парк в поселке ГРЭС им. Артема.
г. Шахты. Дата съемки неизвестна.*



Фотодокументы группы ПА, Опись-1, Дело 334

*Погрузка топлива для производства на ГРЭС им. Артема.
г. Шахты 1966г.*



*Поселок ГРЭС им. Артема
г. Шахты 1966 г.*



Фотодокументы группы ПА, Опись-1, Дело 293

*Благоустройство на общественных началах в поселке ГРЭС
им. Артема. г. Шахты. Дата съемки неизвестна.*



Фотодокументы группы ПА, Опись-1, Дело 345

*Благоустройство парка в поселке ГРЭС им. Артема.
г. Шахты. Дата съемки неизвестна.*



*Прокладка водопровода на общественных началах в поселке ГРЭС
им. Артема. г. Шахты. Дата неизвестна.*



Благодарим за внимание!

